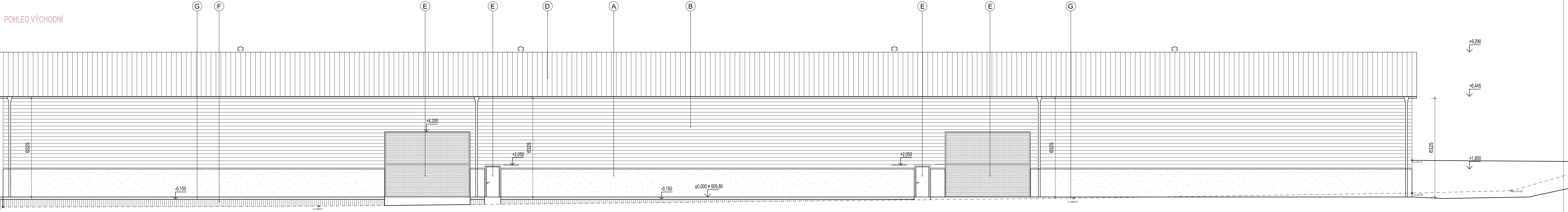
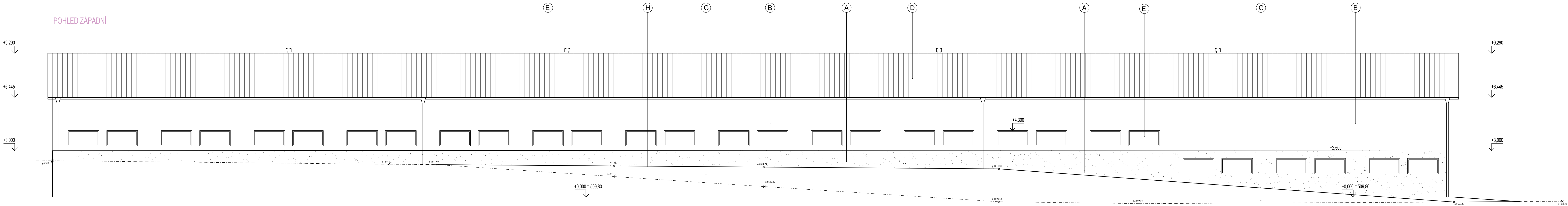


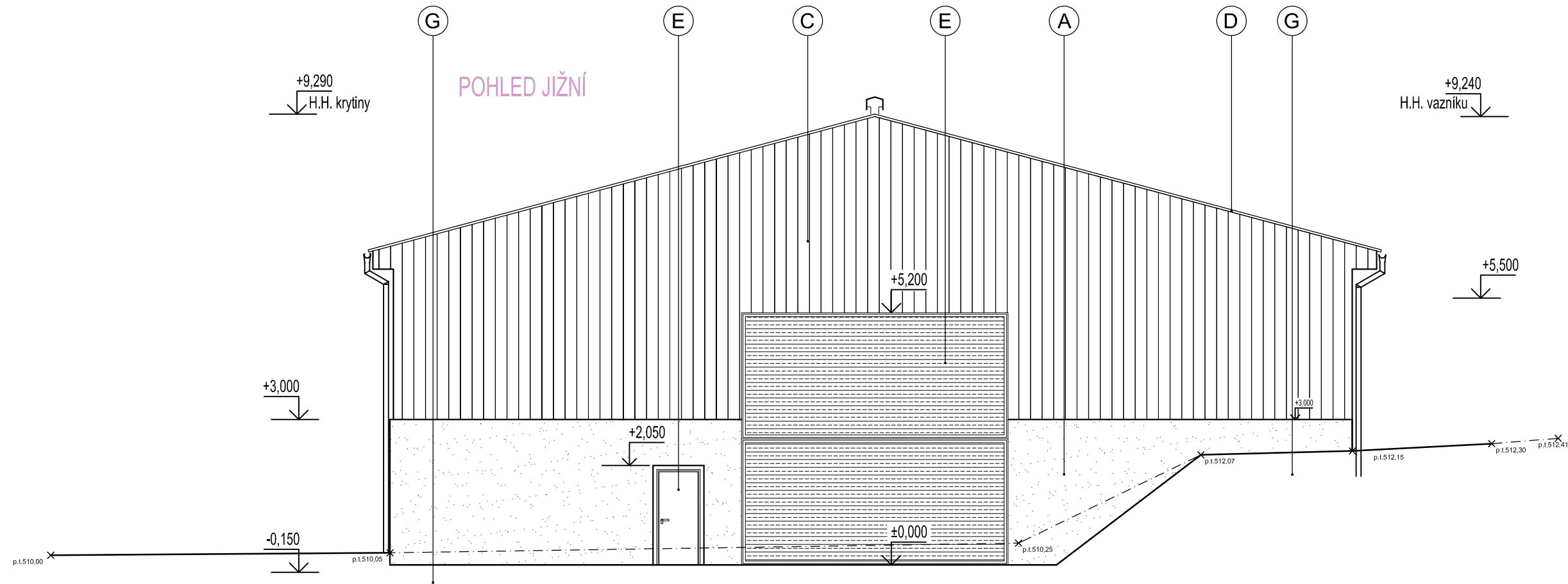
POHLED VÝCHODNÍ



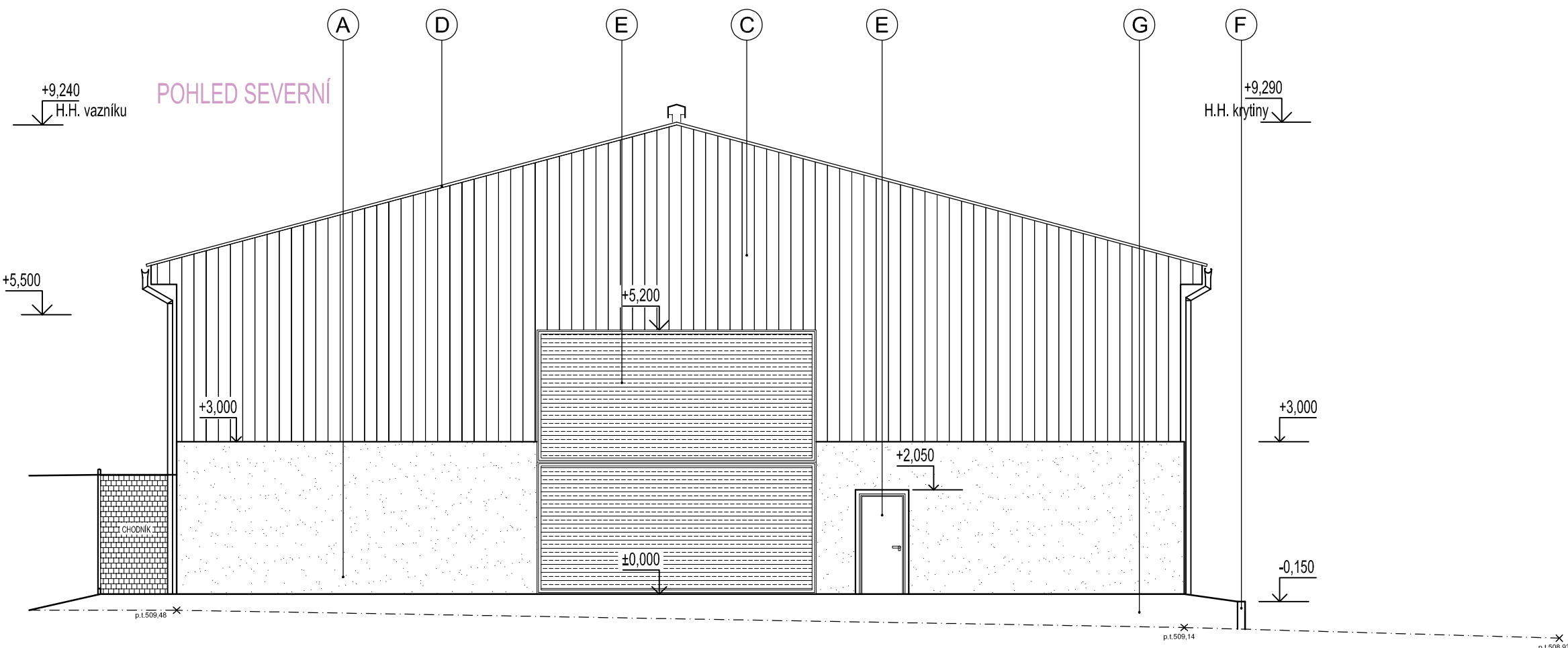
POHLED ZÁPADNÍ



POHLED JIŽNÍ



POHLED SEVERNÍ



- (A) OBVODOVÁ ŽB STĚNA, POVRCH V POHLEDOVÉ ÚPRAVĚ
- (B) BOČNÍ OPLÁŠTĚNÍ OBJEKTU PANELY TL. 100 MM S DEKLAROVANOU POŽÁRNÍ ODOLNOSTÍ
- (C) ČELNÍ OPLÁŠTĚNÍ OBJEKTU PANELY 100 MM S DEKLAROVANOU POŽÁRNÍ ODOLNOSTÍ
- (D) STŘEŠNÍ KRYTINA PUR PANELY TL.50 MM
- (E) VÝPLNĚ OTVORŮ - SYSTÉMOVÉ OKNA A DVEŘE, SEKČNÍ VRATA
- (F) BETONOVÁ PALISÁDA NAPŘ. BEST MASIV, MAX 1,4 M OD OBVODOVÉ STĚNY
PODÉL PALISÁDY POLOŽENA DRENÁŽ DN 100 A Z VNITŘNÍ STRANY HYDROIZOL.
- (G) HUTNĚNÝ NÁSYP
- (H) CHODNÍK Š. 1500 MM ZÁMKOVÁ DLAŽBA, OBRUBY, DÉLKA 95 M

±0,000=509,80

Vypracoval		Zodpovědný	AG Komplet
L. Rybenský DIS		ing. F. Mikuláš	
Kraj: VYSOČINA		Objekt: Humpolec	Stupeň: DPS
Investor: Kraj Vysočina, Jihlava, Žitkova 57/1882, PSČ 587 33			
Alce: ŠKOLNÍ STATEK HUMPOLEC - DOSTAVBA BUDOV V AREÁLU			Datum: 3/2017
SO.1 HALA PRO ZEMĚDĚLSKÉ STROJE			Formát: 10 A4
Obsah: POHLEDY			Zak. číslo: 31/16
			Měřítkov mm: 1:100
			Čís.výkresu: 1,2,6